

History 沿革

本学寮は創立から100年余を経た長い歴史のある寮です。大正5年(1916年)、旧大垣新田藩戸田子爵の江戸屋敷跡地に、濃飛学寮として設立されましたが、昭和20年(1945年)の大空襲で焼失しました。昭和28年(1953年)、戦後の苦しい時代の中、県当局、市町村、財界、教育関係諸団体、寮出身者等により寄付が集められ、小石川にあった飛騨学寮も併せ、全県的な東京方面の大学に進学する学生のための寮として、名称も岐阜県学寮と改組して再建されました。さらに昭和54年(1979年)の全面的な寮舎建替えを経て現在に至っています。

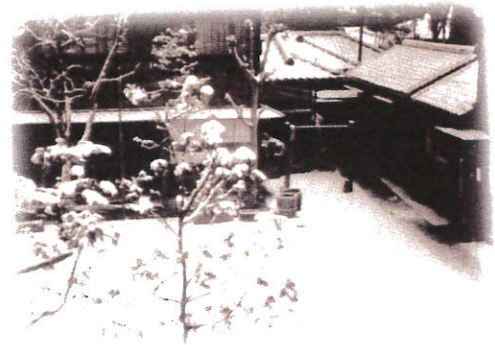
これまでの卒業生の数は1,500人を越えており、官界、実業界、学界、報道出版関係と各方面で活躍しております。



大正末期の学寮宿舎



前寮舎(昭和28年)



寮の雪景色(昭和14年1月)

■公益財団法人岐阜県学寮役員

役職	氏名	主役職名
代表理事	大西 孝夫	元環境庁事務次官
業務執行理事	浅井 定雄	アサイ社会保険労務士事務所所長(元当学寮常務理事)
業務執行理事	古山 和男	元国立音楽大学講師(元当学寮常務理事)
業務執行理事	吉田 敦	富士通(株)ソフトウェア事業本部(元当学寮常務理事)
理事	佐伯 攻	加茂郡体育協会理事(元同協会会長)
理事	早瀬 正敏	垂井町観光協会会長(元当学寮常務理事)
理事	中斉 正寛	中日新聞参与(中日写真協会委員長)(元中日新聞印刷社長)
理事	織田 正美	早稲田大学終身名誉教授(日本心理研修センター副理事長)
理事	安藤 元一	安藤印刷(株)代表取締役(前当学寮評議員)
評議員	速水 悟	岐阜大学工学部教授
評議員	内田 健司	読売新聞勤務
評議員	元尾 竜一	衆議院事務局勤務
評議員	中垣 昇	名古屋経済大学名誉教授
評議員	相川 和樹	㈲アイカワフーズ代表取締役
評議員	浅野 恭喜	日興ビジネスシステムズ(株)顧問(元同社社長)(元当学寮常務理事)
評議員	平塚 正之	元日本イベント企画(株)代表取締役
評議員	棚橋 信雄	元(株)国土基礎専務取締役
評議員	藤 泰隆	日本コンベンションサービス(株)勤務
評議員	武藤 豊	(株)エポス少額短期保険顧問
監事	諏訪 博保	元T&Dフィナンシャル生命(株)常務取締役
監事	不二井啓文	元Canare Corp. of America CEO & President 元PA・China CEO
顧問	伊納 雅彦	元ティーアールダブリュ・エスエス・ジェイ(株)取締役財務部長
顧問	古田 肇	岐阜県知事
顧問	松原 達哉	元東京福祉大学学長(元筑波大学大学院教授)(元当学寮理事長)
顧問	大脇 知芳	(財)農業開発企画委員会客員研究員(元当学寮理事長)
顧問	田中 良幸	サンメッセ(株)会長(元当学寮代表理事)